

薬事未承認で研究用

Care Taker™

非観血・連続・無線・血圧波、血圧値、心拍数モニター

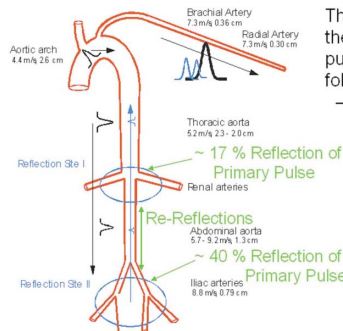
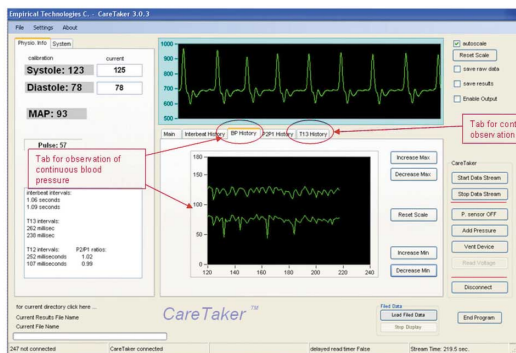


全く新しい概念で開発されたワイヤレス血圧計です。

観血式血圧波が、大動脈血管内の反射波の合成から成り立っているという事実から応用されました。

無線化は、現代のBluetooth技術を採用しています。

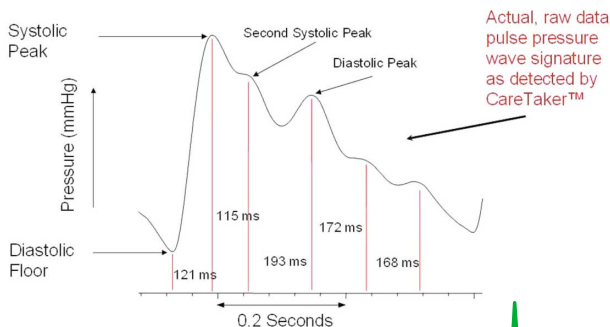
- 一拍毎の、リアルタイムの血圧波・血圧値を表示します
- パソコン心電計、パソコン超音波計などと併用が考えられます
- 心疾患を非観血で診断できると考えられます
- MRI, CT, X線診断との併用の可能性が考えられます
- 不整脈パターン、呼吸パターンを解析できると考えられます



The Human Pulse as detected at the finger is composed of a primary pulse ejected from the heart followed by reflections (or echoes) - A widely misunderstood concept

Latham, RD et al. Regional wave travel and reflections along the human aorta: a study with six simultaneous micromanometric pressures. *Circulation* 72, 1985, 1257-69.

Kriz J. et al. Force plate measurement of human hemodynamics. <http://arxiv.org/abs/physics/0507135>



仕様	測定項目	血圧波、血圧値拡張期圧、収縮期圧、及びトレンド、心拍数 (但し、最高値及び最低値を標準的方法で測定した値を入力します) 血圧波の反射波要素の解析状態上記の数値の出力
	測定部所	小児でない人間の指
	Bluetoothの飛距離	実用約30m

ご注意 メーカーが仕様改善の為、製品本来の能力アップの為、設計変更する場合がございますので、ご購入時点で再度仕様のご確認をお願いします

お断り 当該製品は、メーカーの方針により研究用として販売します。